

La Suisse est symbole de qualité, de fiabilité et d'hospitalité à travers le monde. Vous retrouverez ces attributs et valeurs, intrinsèques à notre culture Swissôtel, dans tous nos hôtels.

- Excellente Qualité
- Sincère hospitalité
- Fiabilité reconnue

POUR PLUS D'INFORMATIONS SUR NOS OFFRES ET FORAITS DANS NOS HÔTELS À TRAVERS LE MONDE, NOUS VOUS INVITONS À VISITER WWW.SWISSOTEL.COM

swissôtel **MÉTROPOLE**
GENÈVE

DÉCOUVREZ UN UNIVERS DE CONTRASTES AU COEUR DE GENÈVE



swissôtel **MÉTROPOLE**
GENÈVE

34, Quai Général Guisan, 1204 Genève, Suisse
Tel +41 22 318 32 00 Fax +41 22 318 33 00
Email geneva@swissotel.com www.swissotel.com/geneva



UNE MARQUE DE DISTINCTION

LE MEILLEUR DE L'HOSPITALITÉ SUISSE RESPECTÉE À TRAVERS LE MONDE



FACE AU LAC LÉMAN ET EN PLEIN CENTRE VILLE, L'HÔTEL BÉNÉFICIE DE LA MEILLEURE SITUATION À GENÈVE.

SWISSÔTEL MÉTROPOLE GENÈVE

Seul hôtel 5 étoiles de la rive gauche face au lac, le Swissôtel Métropole est idéalement situé au cœur du quartier financier et sur la rue du Rhône, célèbre pour ses boutiques de luxe.

Hôtel historique du XIXème siècle, le Swissôtel Métropole a été entièrement rénové afin de répondre aux exigences d'une clientèle internationale avertie. Les 127 chambres et suites sont équipées des dernières technologies, comme l'accès à internet sans fil, sans compromettre une atmosphère intime et confortable. Le restaurant Le Grand Quai propose une cuisine authentique dans un cadre contemporain et le Mirror Bar reste le lieu de rendez-vous préféré des genevois.

L'hôtel comprend également sept salles de banquet et conférence avec lumière naturelle, un business center et une salle de fitness. Le Swissôtel Métropole possède par ailleurs les 2 plus belles terrasses panoramiques de la rive gauche pour l'organisation de cocktails privés ou professionnels. L'hôtel est situé à 6 km de l'Aéroport International de Genève et à 1 km de la gare Cornavin.

UN CONFORT 5 ETOILES

Le Swissôtel Métropole propose un confort 5 étoiles dans une atmosphère accueillante et décontractée. Notre équipe vous offre le meilleur de l'hospitalité suisse : un service toujours précis, attentif et discret.

DECOUVERTE

Sa situation centrale en Europe, sa capacité d'accueil, ses infrastructures de ville internationale et la qualité de ses services font de Genève la ville idéale pour l'organisation de séminaires. Les multiples possibilités d'excursions entre lac et vignobles, une gastronomie de renom et la proximité immédiate d'une prestigieuse région alpine la désignent tout naturellement comme l'un des grands pôles européens du tourisme. Enfin, l'Aéroport International de Genève n'est situé qu'à 20 minutes du centre ville et dessert plus de 70 destinations.



RESTAURANT & BAR

« Authentique » dans sa cuisine et dans ses sources d'inspiration, notre Chef porte une attention toute particulière au choix de produits de saison uniquement. « Contemporain » dans son ambiance, le restaurant Le Grand Quai a une identité propre qui se décline de l'élégance de son décor à la présentation des mets. En été, il est possible de déjeuner en terrasse.

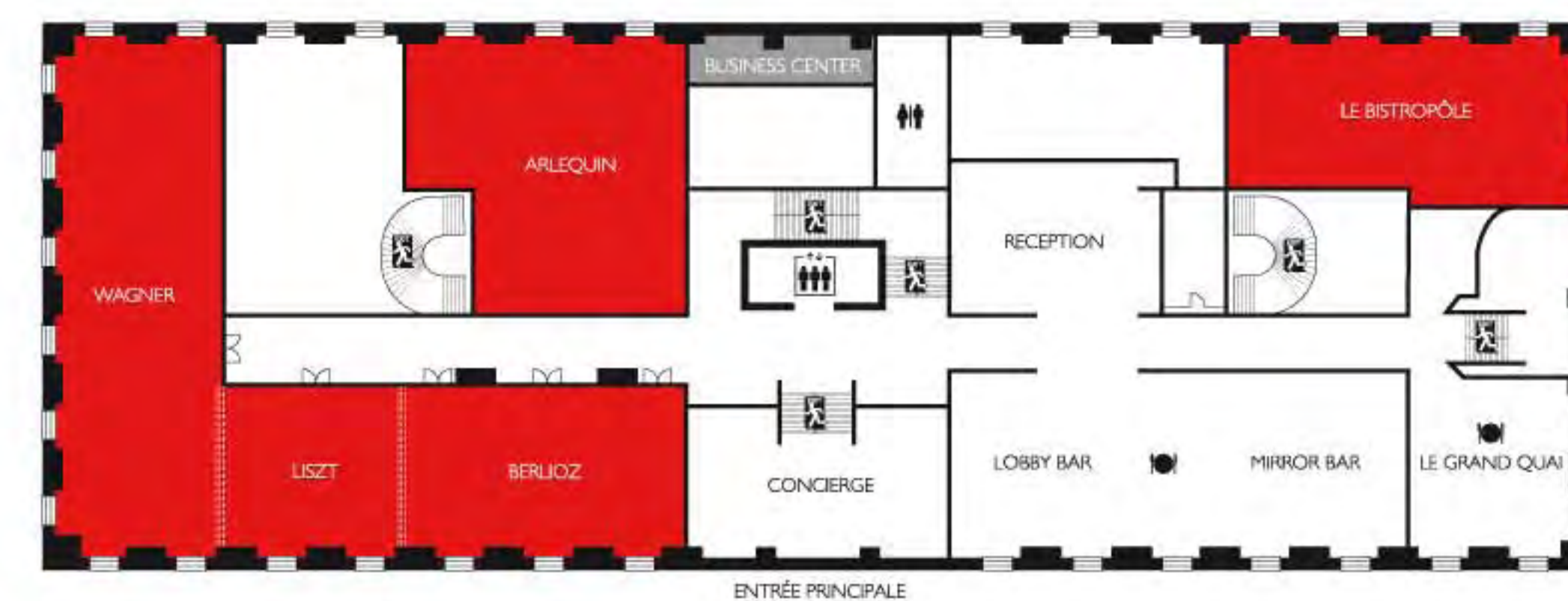
Nouveau lieu incontournable des rendez-vous de la jet-set genevoise, le Mirror Bar offre un décor très tendance qui s'étend à la partie lobby de l'hôtel et lui confère un caractère chaleureux et privilégié avec vue sur le lac. La carte du Mirror Bar comprend une large sélection de cocktails ainsi qu'une restauration "sur le pouce".



CAPACITÉ ET PLAN DES SALONS DE CONFÉRENCE

NOM DES SALONS	AREA FT ²	AREA M ²	L	I	h	THEATRE	ECOLE	CABARET	TABLE ROYALE	U FERMÉ	BANQUET	U	COCKTAIL
REZ-DE-CHAUSSÉE													
Wagner	1527	142	22	7	4,1	160	80	80	50	54	120	50	200
Liszt	504	47	7	7	4,1	30	16	16	16	18	30	14	50
Arlequin	1126	105	9	6	4,1	60	40	60	30	30	60	26	120
Wagner & Liszt	2032	189	29	13				130			160		250
Wagner & Liszt & Berlioz	2835	263	40	20				190			220		350
Berlioz	803	75	11	7	4,1	60	32	40	30	30	50	26	90
Berlioz & Liszt	1307	121	18	13		100		60			90		140
Le Bistropôle	1076	100	7	14	2,6						50		70
SÈME ÉTAGE													
Jura	1037	96	11	9	2,6	80	47		30	48	60	28	100
Salève	1037	96	11	9	2,6	80	47		30	48	60	28	100
Foyer	518	48	11	5	2,6								50
Jura, Salève & Foyer	2591	241	32	23									250
Terrace Jura Lac	1212	113	13	4									120
Terrace Salève Lac	1212	113	13	4									120

REZ-DE-CHAUSSÉE



SÈME ÉTAGE



CHAMBRES

Les 111 chambres, entièrement rénovées, offrent le plus grand confort tout en proposant les dernières technologies. Toutes les chambres sont équipées de lecteurs CD/DVD et de machines à café Lavazza et les chambres Swiss Advantage offrent de belles vues sur le lac et le jardin anglais.

Pour une occasion spéciale ou un plus long séjour, nous vous proposons 16 suites, de la Suite Junior à la Suite Présidentielle qui inclut notamment 3 chambres et s'étend sur près de 300 m².

DETENTE

Pour un moment de détente, nous mettons à votre disposition une salle de fitness située au 4ème étage de l'hôtel.

A noter les petits plus : un choix de différents oreillers dans toutes nos chambres et la possibilité d'accueillir nos plus jeunes clients dans une "kids' room" spécialement décorée pour eux.



CONFÉRENCES & RÉCEPTIONS

Confiez-nous l'organisation de vos conférences, déjeuners présentation, cocktails et mariages; vous serez agréablement surpris par notre flexibilité et le professionnalisme de notre équipe. Nos sept salles de banquet et conférence, entièrement rénovées, sont parfaitement insonorisées; elles accueillent de 5 à 350 personnes selon la mise en place. Toutes les salles possèdent la lumière naturelle et incluent les plus récentes technologies comme l'accès à internet sans fil. Le Business center est situé près des salons de conférence et offre deux postes de travail, un scanner, une imprimante couleurs et une photocopieuse.

Unique à Genève : les deux salles situées au dernier étage de l'hôtel ont accès à deux magnifiques terrasses panoramiques qui donneront à vos événements privés ou professionnels toute l'ampleur qu'ils méritent.

SERVICES

- Concierge 24h
- Voiturier
- Service de blanchisserie
- Baby sitting
- Massages en chambres